

# VACANCES A LA FERME DE TREPHY

## A Chaumeil en Corrèze



**LA FERME ÉQUESTRE  
DE TRÉPHY**



**Tourisme Equestre :**  
Balades et promenades à cheval  
Randonnées équestres  
Séjours équestres



**Equitation Western  
et de pleine nature :**  
Initiation, cours et stages  
Débourrage, entraînement



**Elevage de chevaux**  
Quarter Horses et Half-quarters  
Étalon Quarter-Horse (saillies)  
Poulains et chevaux à vendre



**Hébergement vacances :**  
Gîte d'étape et de séjour  
Chambres et table d'hôtes  
Espace camping à la ferme

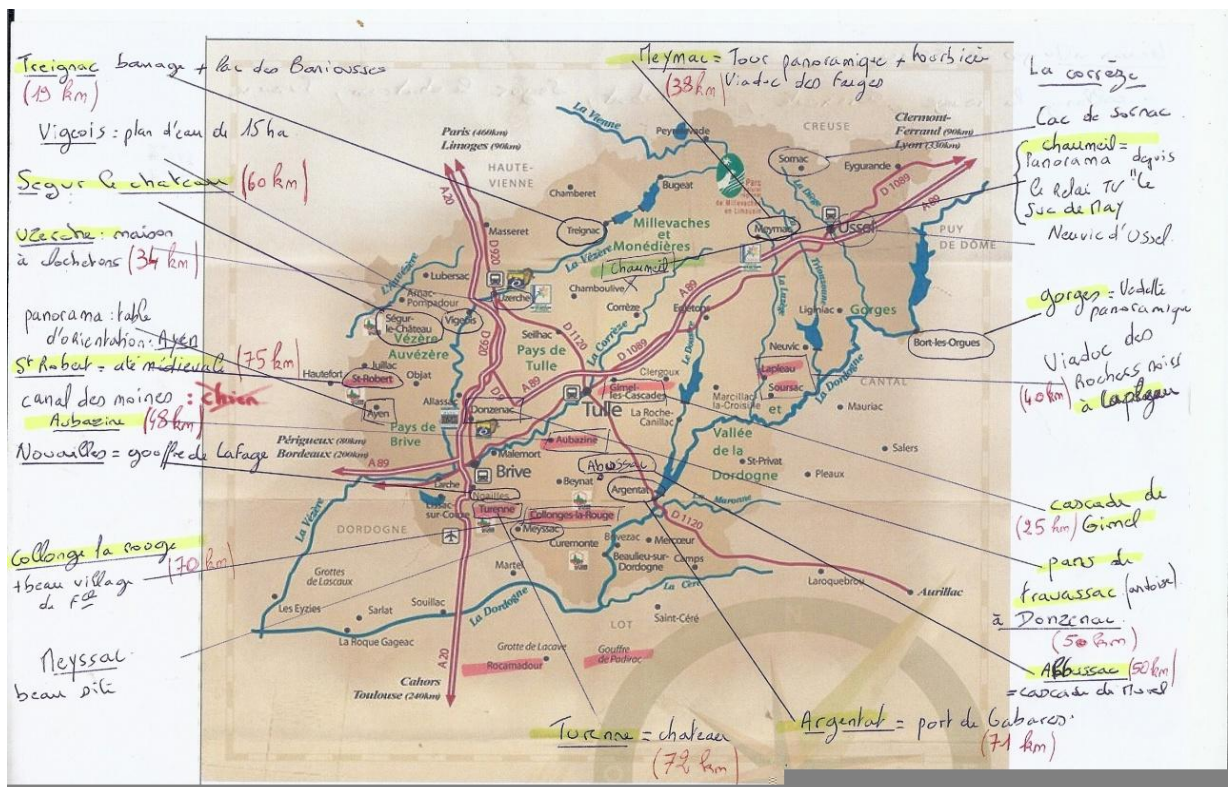
<http://trephy.free.fr/>

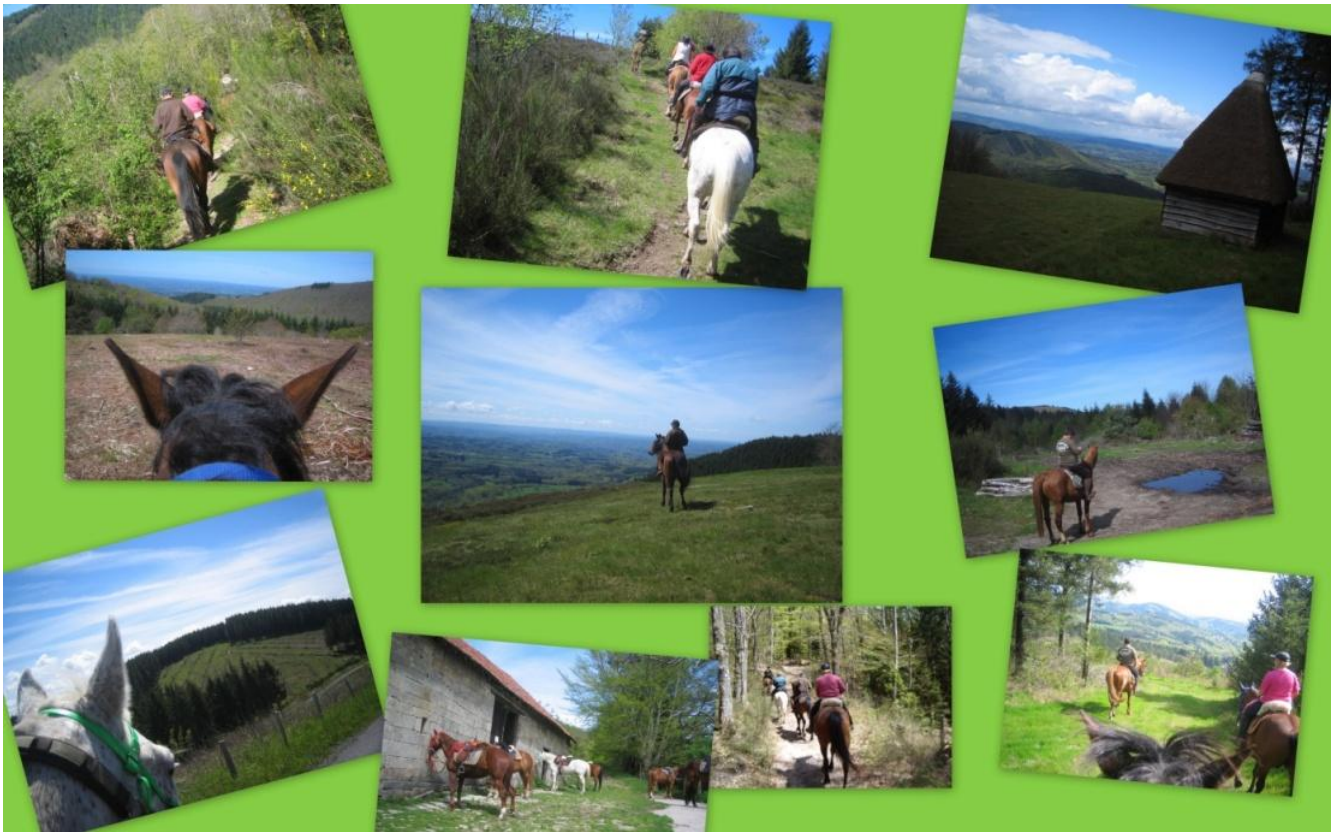
Amis cavaliers , voici un petit résumé de nos vacances en Corrèze afin de vous donner l'envie de découvrir cette belle région , tant par son relief que par ces nombreux villages classés « les plus beaux villages de France ».

Nous voilà partis pour une semaine au cœur du massif des Monédières et du parc naturel régional des Millevaches en limousin, où Patrice Bargeau, moniteur et guide de tourisme équestre, nous attend pour nous faire découvrir son gîte en pierre typique, et le pré pour y installer nos paddocks pour nos fidèles montures.



Notre but : Faire des balades en étoile, à noter que les chemins ne sont pas balisés et qu'il vaut mieux se munir d'un GPS.





Visiter les lieux typiques aux alentours : les superbes cascades de Gimel, la ville basse de Treignac et son lac, le suc de May à Chaumeil qui est le point culminant des Monédières.

Aubazine et son canal taillé à même le rocher par les moines, St Robert et sa cité médiévale, Collonges la rouge et son village tout en rose, Uzerche avec ses maisons à clochetons....etc...Et bien d'autres !



Et après nous retrouver  
autour de l'apéritif local  
(avec modération) : **un  
verre de gentiane !**

Encore merci à

Mr Patrice Bargeau et à  
sa fille pour leur accueil.

Katia